

# Water-Chip Anwendung

## Was muss ich wissen?

Water-Chip auf die Wasserflasche, Wasseraufbereiter und alle Arten von Wasserbehältern kleben und mindestens 30 Minuten wirken lassen. Ideal ist eine Aktivierung über 24 Stunden (Trinkwasser-Vorratsbehälter). Chip auf Dauer anwenden.

## Wie lange hält der Chip?

Die Haltbarkeit beträgt mindestens 30 Jahre.

## i-like Meta-Converter sind:

100% Swiss Engineering  
100% Swiss Made



Fragen Sie nach Ihrer Gratis-Anwendungsbroschüre mit vielen Tipps und Erklärungen.



Fazit: Harmonisieren und vitalisieren Sie Ihr Wasser für ein frisches, kraftvolles und lebendiges Wasser.

# Für wen und für was ist der Water-Chip?

Der Water-Chip eignet sich für alles, was Flüssigkeiten enthält.

- auf den Wasseraufbereiter
- im Getränkelager
- unter dem Wasserkrug
- auf die Sportflasche
- am Heisswasser-Boiler
- auf die Kaffeemaschine
- unter der Weinflasche
- unter den Teekrug
- am Getränkehalter (Auto etc.)
- unter der Giesskanne
- und vielem mehr

Fragen Sie nach weiteren Meta-Convertern (Chips) und den energievollen Bioresonanz-Vitalprodukten von i-like.

**i+like**™  
Metaphysik

i-like - „Hilfe zur Selbsthilfe“ der Spezialist für Metaphysik und Resonanzwirkung  
i-like Metaphysik GmbH, GBR-Zentrum, CH-9445 Rebstein, i-like.net

Maag-isch® GmbH, Peter Maag, zertifizierter  
Fachberater für Elektromog-Regulation

Kantonsstrasse 1, 8863 Buttikon SZ  
Telefon: 079 815 53 07

[kontakt@elektromog-converter.ch](mailto:kontakt@elektromog-converter.ch)

[Elektromog-Converter.ch](http://Elektromog-Converter.ch)

i-like Geschäftspartner: ID 1-19789-41

# Water-Chip Zur Vitalisierung von Wasser



!  
VITALISIERT  
OPTIMIERT

+  
Swiss Made

VITALISIEREN  
SIE IHR  
WASSER

**i+like**™  
Metaphysik

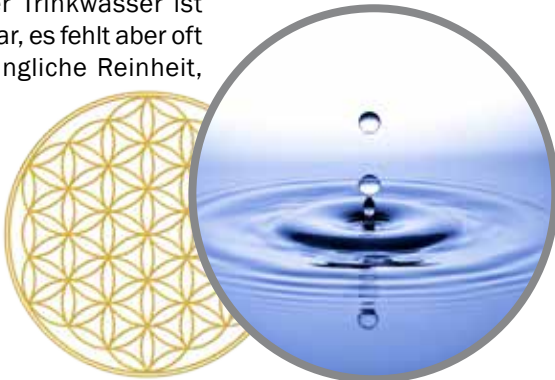
# Water-Chip für vitalisiertes Wasser

Wasser ist wohl einer der grössten Informationsspeicher, den die Welt je gesehen hat. Von dem Tag an, an dem es aus der Quelle tritt, fängt es an, Informationen aufzunehmen und zu speichern. Quellwasser ist vital und energiereich und hat einen besonders weichen und milden Geschmack.

Durch Umwelteinflüsse, Verunreinigungen oder Desinfektion verliert das Wasser jedoch oft seine positiven Eigenschaften. Auch gelangen immer mehr Stoffe wie Pestizide, Nitrate, Hormone und auch viele Arzneimittelstoffe in hoher Konzentration in unser Trinkwasser. Bei der Aufbereitung von Trinkwasser kommen zudem vielfältige Behandlungsverfahren und chemische Stoffe zum Einsatz, um das Wasser zu desinfizieren und unerwünschte Stoffe zu entfernen. Unser Trinkwasser ist also trinkbar, es fehlt aber oft die ursprüngliche Reinheit,

Kraft und Vitalität des Wassers. Durch die Behandlung des Wassers, Druck in den Leitungen, aber auch durch Handy-, Funk- oder Radiowellen (Elektrosmog) verliert das Wasser an Lebendigkeit und erschlafft.

Hier kommt der Water-Chip zum Einsatz. Wassermoleküle werden dank dem «Water-Chip» positiv ausgerichtet. Dadurch entsteht eine neue, gut fließende Information (Gu-Qi = Nahrungs-Energie) im Wasser. Das Resultat ist ein weiches, sehr harmonisch informiertes Wasser. Das Redox-Potential (Antioxidantien) im Wasser wird deutlich verbessert. Da der Mensch zu 70% aus Wasser besteht, ist ein harmonisiertes, gut informiertes Wasser Voraussetzung für die Vitalität und das Wohlfühl. Mit dem Water-Chip erreichen Sie genau das!



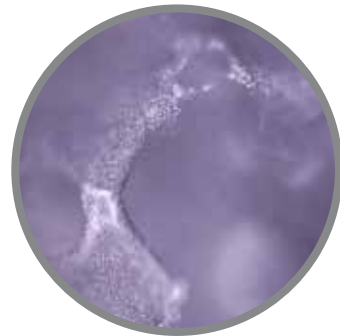
# Emoto Wasserkristall

Durch das Labor Emoto (Hado-Life) wurde eine Energiemessung mit dem Meta-Converter und Wasser durchgeführt. Dabei wurde ein neutrales Wasser (siehe unten, Osmosewasser) in einem Glas für eine Stunde mit dem Meta-Converter vitalisiert. Das Resultat nach einer Stunde ist absolut verblüffend und zeigt auf, welche wunderbare Frequenzveränderung der i-like Chip erzielen kann.

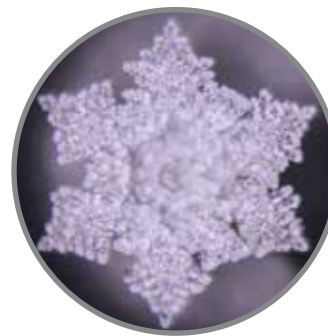
## Testnachweis und Messungen

**Beispiel:** Osmosewasser wurde vitalisiert mit dem Chip von i-like. Das Ergebnis ist verblüffend!

Vor der Anwendung,  
ohne Chip.



Nach einer Stunde,  
mit Chip.



Die Messung durch das Labor Emoto (Hado-Life) zeigt auf, welche positiven Frequenzveränderungen mit dem Chip erzielt werden können.

## Gut zu wissen!

Der Water-Chip hat einen Wirkkreis von 30-50cm. Er kann entweder mit Kleben befestigt werden, oder aber auch in der Verpackung belassen und an verschiedenen Stellen genutzt werden. Der Water-Chip sollte vor grosser Hitze geschützt werden (über 50 Grad Celsius). Das heisst kein Water-Chip an den Wasserkocher (zumindest nicht am Krug direkt) usw. Der Chip ist abwaschbar. Die Wirksamkeit wird durch Metall noch verstärkt (kann also auch an Metallbehältern angebracht werden usw.). Ideal ist, den Water-Chip auf einem Wasserbehälter für 24 Stunden einwirken lassen. Damit wird das Redox-Potential (Antioxidation) perfektioniert.

## Fazit:

Mit dem Water-Chip wird die Stabilität und Ordnung des Wassers aufgebaut und bringt die ursprünglichen Eigenschaften des Wassers zurück: lebendig, frisch und kraftvoll. Das Resultat ist ein weiches, sehr harmonisch informiertes Wasser mit hoher antioxidativer Wirkung.

Der i-like Water-Chip wird wissenschaftlich begleitet durch den Gesundheits-Campus der St. Elisabeth Universität, das Zentrum für neue Technologien in Omsk/Russland und das Transfer-Institut Gesundheit und Entwicklung der Steinbeis-Universität.

